

そこが聞きたい！ インプラントのこと

最近、新庄や清原など野球選手がしたことで話題になった「インプラント」。年々、「第3の歯」として、なくなった歯の代わりに人工の歯を入れるこの方法が増えています。興味を持っているけど・・・というみなさんのために、気になる疑問をインプラント治療で実績を誇る「井上秀人歯科・i-h・インプラントセンター」井上院長に聞いてきました。

Q 高いのでは？

手術費・材料費など合わせて、1本約40万円が目安です。最近では暫間インプラントという、いわゆるミニインプラント(仮歯用)もあり、半額の約20万円でする方法もあります。骨の状態などで手術の方法も変わりますので、まずはご相談ください。

Q 治療期間は？

治療は、診断・術前計画・手術・人工歯の取り付けという流れです。手術ではネジを顎の歯に埋め込みますので、ねじが骨に癒着するまで平均約3カ月が必要です。骨の状態にもより異なりますが、治療期間は最短で4カ月が目安です。

Q 痛みが怖い・・・

インプラントは手術が必要なので、「怖い」と不安になる方も多いのですが、不安を取り除く「笑気ガス」や、眠っている間に手術を行う「静脈内鎮静法」がありますので、ご安心ください。また、術後はきちんと痛み止めを飲んでいただければ、想像するような強烈な痛みはありませんよ。

Q インプラントってどのくらいもつの？

本物の歯に比べ、直径が小さいので、フロスなどを使い自宅で細やかな手入れをすることが大切です。その他、6カ月に1回のペースで専門的なケアもおすすめしています。このような方法で、当院でも10年以上良好な状態が保てている方がほとんどですよ。

Q 白さは調整できるの？

ご希望の色に合わせ、歯の色を変えることは可能です。基本はそれぞれの天然の歯の色に合わせますが、すべてをやりかえる場合、野球選手の新庄さんのように真っ白にすることもできますので、インプラントは審美的な役割もあるといえますね。

Q 身体への影響は？

他の歯への影響を心配する方も多いですが、インプラントはブリッジのように前後の歯を削らないので、残った歯に優しい治療法です。また、必要に応じて今まで歯がなかったことでずれた噛み合わせや、全身のコリ・歪みも同時に治していきますので、むしろ身体への影響は良いといえます。

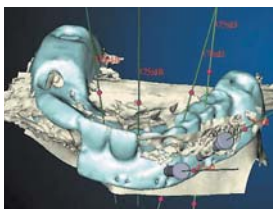


取材協力/
井上秀人歯科・i-h・
インプラント・センター院長
井上秀人先生

九州歯科大学卒業。A.O.(オッセointegrationインプラント学会)認定医。AES(アメリカ平衡学会)会員。I.C.O.I(世界口腔インプラント学会)認定指導医。著書には「入れ歯で悩む時代は終わりました」「院内感染対策からインプラントまで」。現在、クロスFM「Music&Hideto」に出演中(毎週日曜9:10~30)。

インプラントはスウェーデンで誕生して44年経ちますが、ここ10年CG・CTなど技術の進歩のおかげで、インプラントの技術も目覚ましい発展を遂げ、「21世紀の歯科治療」の時代が訪れました。痛い・怖いイメージが強かったと思いますが、麻酔技術の向上により眠ったまま手術が受けられるようになったり、手術時間が約1時間に短縮できたりと、安全で確実な治療ができる時代となりました。また、当院では北九州にいながらにして、最先端の技術を受けていただける環境を整え、安心・安全な治療を目指しています。また、全身の調和をはかることを重視しており、歯を入れるだけでなく、歯がないことでずれた噛み合わせや全身のずれを治すことで、より快適な生活のお手伝いできたらと思っています。気軽にご相談ください。

開院26年目。インプラントの専門クリニックとして、これまで手術件数1,000件・埋入本数3,000本・成功率は99%という豊富な実績を持つ。難しい「噛み合わせの治療」も信頼を集める。



九州初の「ONE HOUR TEETH」では、手術時間が約1時間と大幅に短縮。忙しい人にぴったり。



広さ・滅菌設備が整った手術環境は日本でも有数。高い成功率の鍵・滅菌技術で無菌状態に保ち、難易度の高い手術も可能に。



井上院長のもと、連携が万全のスタッフたち。受付・事務6人・歯科衛生士11人・歯科医師5人・技工士4人・歯科助手5人。産休から復帰したスタッフも働きやすい環境が整っている。



井上秀人歯科・i-h・ インプラント・センター

<http://www.i-h-implant.com>

☎0120-824112 ☎093-592-4417

井上秀人

北九州市小倉北区井堀2-8-12
診/平日9:00~受付12:00・
15:00~受付18:30
(土曜は9:00~受付12:00・
14:00~受付16:00)
休/日曜、祝日 P/15台
入院施設/あり
●厚生労働省認定歯科医師臨床研修施設

| 都市高速 | | 目明 |
|---------|--------|----------|
| 至戸畑 | 199号線 | 日明病院 至小倉 |
| 明治学園 | スピナマート | ●TSUTAYA |
| ●出光 | ●石油 | ●イエローハット |
| ●西南学院大学 | ●丸和 | ●交通公園 |
| 至八幡 | | |